



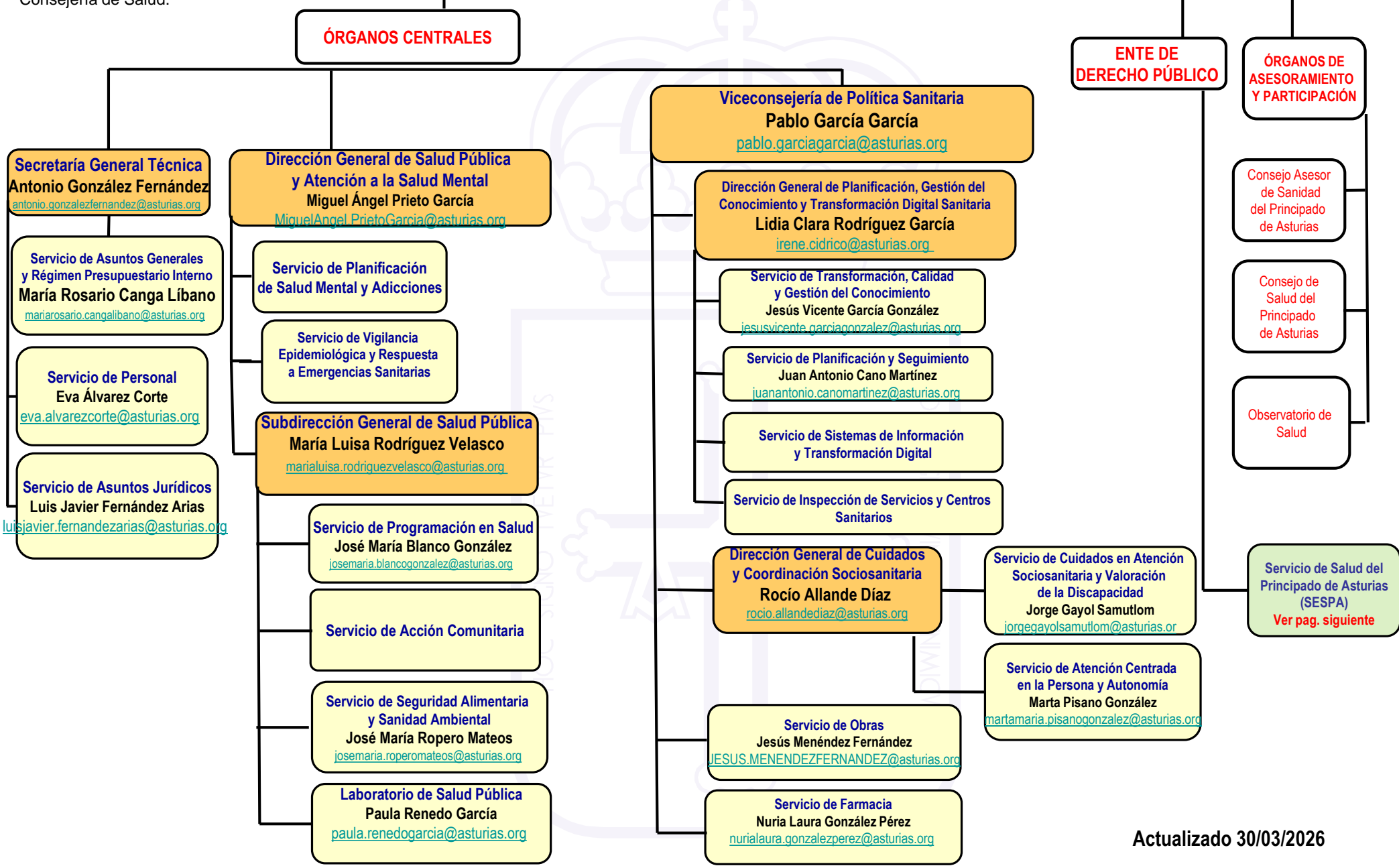
Consejería de Salud

CONSEJERA
María Concepción Saavedra Rielo
consejera_salud@asturias.org

JEFE DE GABINETE
Roberto Petón Fernández González
ROBERTOPETON.FERNANDEZGONZALEZ@asturias.org

GABINETE
Javier de la Puente Pérez (Prensa)
javierdela.puenteperez@asturias.org
Patricia Alperi Junquera
patricia.alperijunquera@asturias.org

Decreto 122/2025, de 11 de diciembre, por el que se establece la estructura básica de la Consejería de Salud.





Principado de Asturias

Decreto 123/2025, de 11 de diciembre, por el que se establece la estructura orgánica básica de los órganos de dirección y gestión del Servicio de Salud del Principado de Asturias.

Consejería de Salud

CONSEJERA
María Concepción Saavedra Rielo
consejera_salud@asturias.org

ÓRGANOS CENTRALES DE DIRECCIÓN Y GESTIÓN DEL SESPA

CONSEJO DE DIRECCIÓN

CONSEJO DE ADMINISTRACIÓN

DIRECCIÓN GERENCIA
Aquilino Alonso Miranda
gerencia.sespa@sespa.es

ÓRGANO DESCONCENTRADO

INSTITUTO NACIONAL DE SILICOSIS
Jesús Ramón García García
jesusramon.garcia@ins.es

FACULTAD DE ENFERMERÍA DE GIJÓN
Fernando Alonso Pérez
facultadenfermeria.area5@sespa.es

SERVICIO DE INSPECCIÓN
J. Arcadio Fernández Martínez
coordinacion.inspeccion@sespa.es

TESORERÍA DELEGADA

GERENCIAS DE LAS ÁREAS SANITARIAS

DELEGADO/A DE PROTECCIÓN DE DATOS DE SALUD

UNIDAD DE EVALUACIÓN EN CALIDAD DEL SESPA
ucsespa.sccc@sespa.es

SUBDIRECCIÓN DE SISTEMAS DE INFORMACIÓN E INFRAESTRUCTURAS TECNOLÓGICAS
Yolanda López Mínguez
subdireccion.infraestructuras@sespa.es

Secretaría General
María Álvarez Rea
secretaria.general@sespa.es

Servicio Jurídico
Enrique S. Junceda Santaló
servicio.juridico@sespa.es

Servicio de Asuntos Generales
servicio.asuntos-generales@sespa.es

Dirección de Profesionales
Rut María Fernández Robles
direccion.rh@sespa.es

Subdirección de Profesionales
Diego Llorente Pardo
subdireccion.rh@sespa.es

Subdirección de Evaluación y Planificación de Recursos Humanos
Carmen Gloria Menéndez Fueyo
subdireccion.evaluacionrh@sespa.es

Unidad de Selección de Personal

Unidad de Costes y Sistemas de Información de Personal

Oficina de Coordinación de Prevención de Riesgos Laborales y Salud Laboral

Dirección de Gestión Económico-Financiera
Elena Garzo García
direcciongestion.economicasscc@sespa.es

Subdirección de Gestión
Juan José Álvarez Fernández
juanjose.alvarez@sespa.es

Servicio de Gestión Contable y Presupuestaria
Arturo Palacio Magdalena
contabilidad.sccc@sespa.es

Subdirección de Central de Compras
Pedro José Suárez Sánchez
centraldecompras@sespa.es

Unidad de Contratación Administrativa Central
Marta Álvarez Rodríguez
contratacion@sespa.es

Unidad de Aprovisionamiento y Servicios

Unidad de Gestión de Instalaciones, Obras y Equipamientos

Unidad Logística

Unidad de Catálogo y Análisis

Dirección de Salud Mental
Antonio Rodríguez Cuenca
direccion.saludmental@sespa.es

Servicio de Gestión de Áreas Clínicas de Salud Mental

Servicio de continuidad de la Atención en Salud Mental
Marco Antonio Luengo Castro
marco.luengo@sespa.es

Dirección de Atención, Evaluación y Cuidado de la Salud
Óscar Evaristo Veiras del Río
direccion.serviciossanitarios@sespa.es

Subdirección de Atención Primaria
Carmen María Menéndez Busta
subdireccion.atencionprimaria@sespa.es

Subdirección de Cuidados y Coordinación Sociosanitaria
Máximo Salvador Muñiz Álvarez
subdireccion.cuidados@sespa.es

Subdirección de Atención Hospitalaria
Victor Manuel Rodríguez Blanco

Subdirección de Salud Pública
José María Blanco González

Unidad de Coordinación Asistencial

Unidad de Farmacia de Salud
Leticia Gómez de Segura Iriarte
coordinacion.farmacia@sespa.es

Servicio de Atención Móvil de Urgencias (SAMU)
Raquel Rodríguez Merlo
samu.sccc@sespa.es

Unidad de Sistemas de Información de Salud

Unidad para el Desarrollo del Plan de Acción de Atención Primaria y Comunitaria

Unidad de Atención Integral al Paciente en Cuidados Paliativos

Servicio de Gestión de Prestaciones
Ricardo M. Arbizu Rodríguez
coordinacion.asistencial@sespa.es

Unidad de Gestión de Tiempos Asistenciales

Servicio de Programas de Salud Pública

Servicio de Vigilancia de la Salud

Servicio de Protección de la Salud en Seguridad Alimentaria Y Sanidad Ambiental

Organización territorial del SESPA

ÁREA DE SALUD I – OCCIDENTE



ÁREA DE SALUD II – CENTRO-SUROCCIDENTE



ÁREA DE SALUD III – ORIENTE

